

Adressat: Kunde
Zeitperiode: August 2003

Version: 1.0
Version: 1.0

Einschätzung der scip AG: ████████

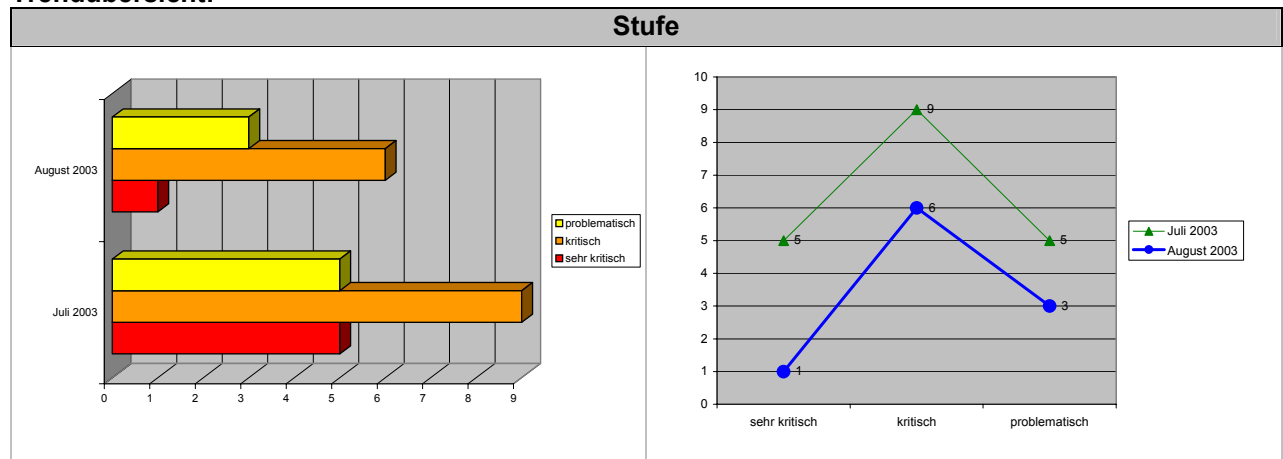
Datum: 31.08.2003

Der Status ist grün. Anhand der erhaltenen Daten sind keine sofortigen oder besonderen Vorkehrungen zu treffen. Aufgrund der Auswertung der empfohlenen Gegenmassnahmen ist dem Release- und Patchmanagement besondere Wichtigkeit zuzuordnen.

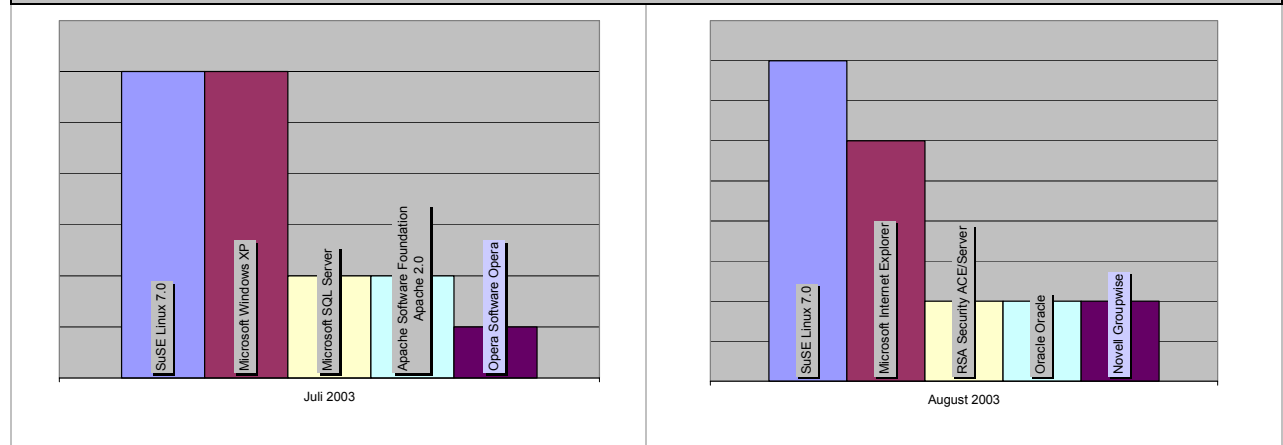
Empfehlung der scip AG:

Sicherstellung des Release- und Patchmanagement technisch und organisatorisch

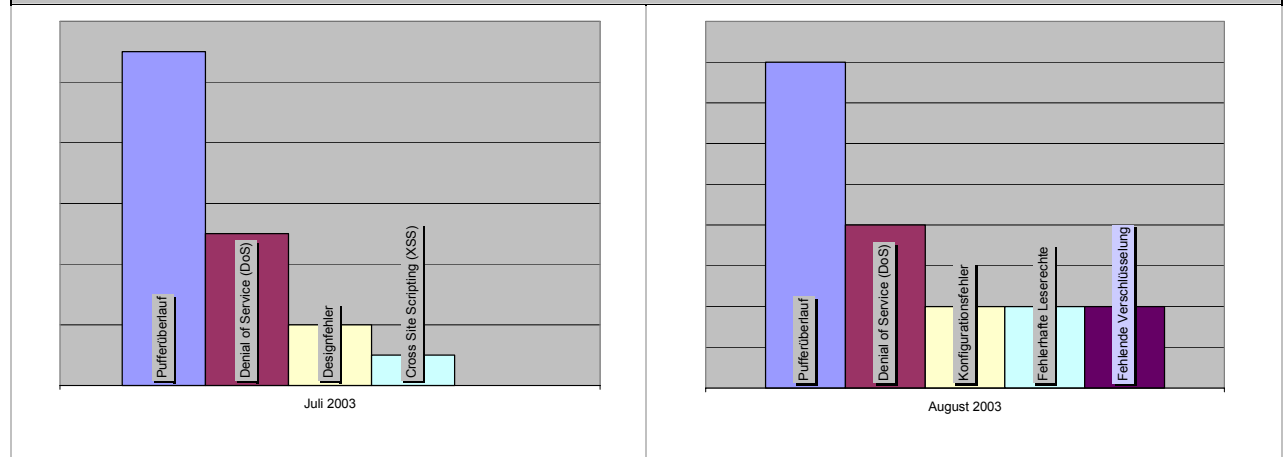
Trendübersicht:



Betroffene Produkte

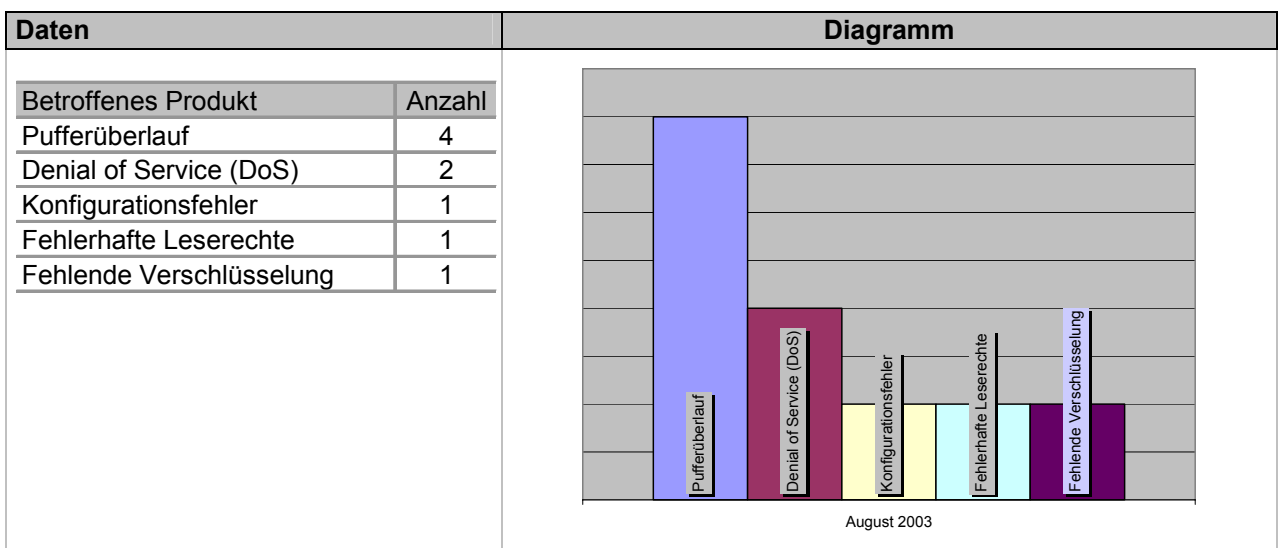
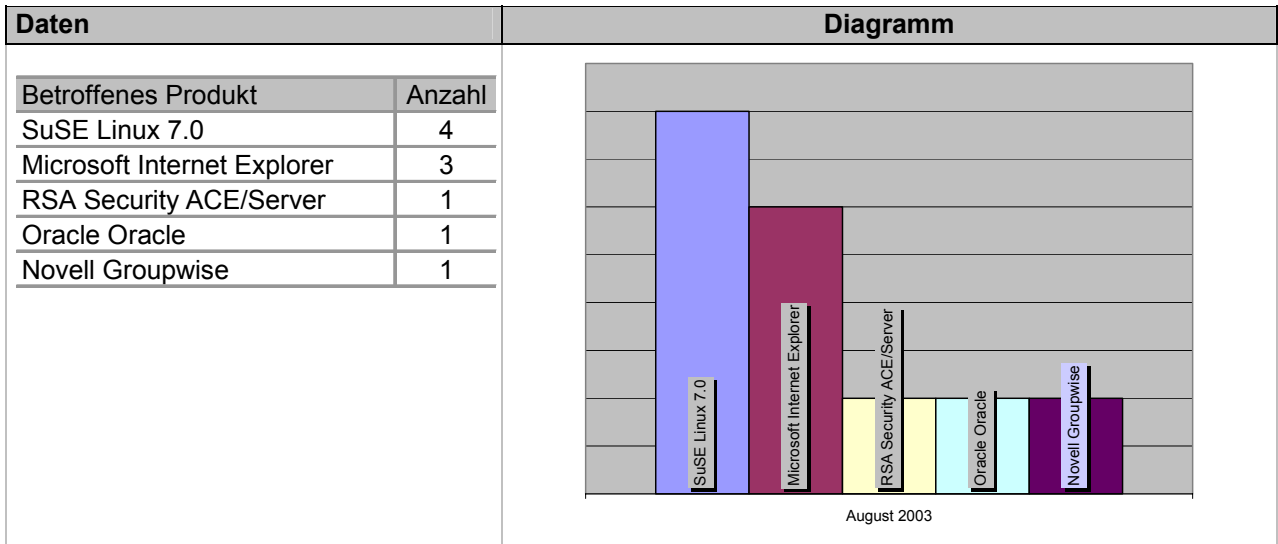
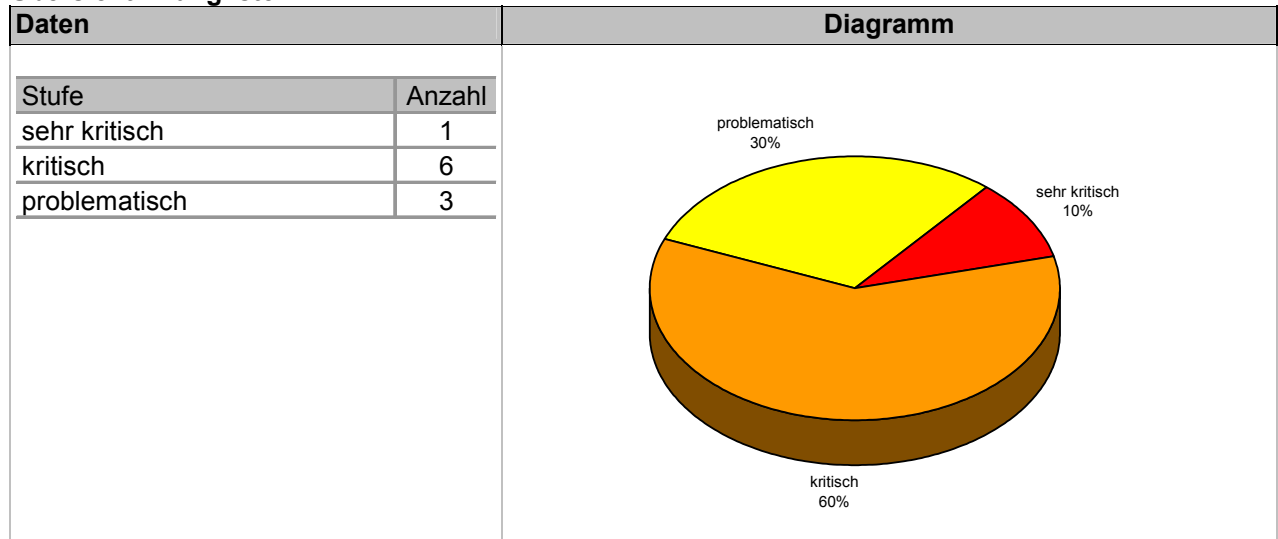


Angewandte Kategorien



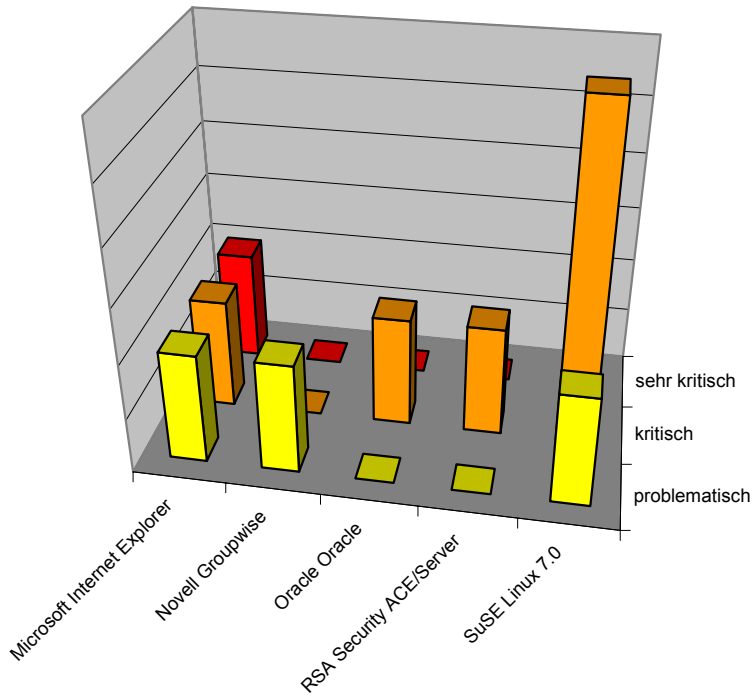
Details zur betrachteten Zeitperiode:

Übersicht / Ranglisten:

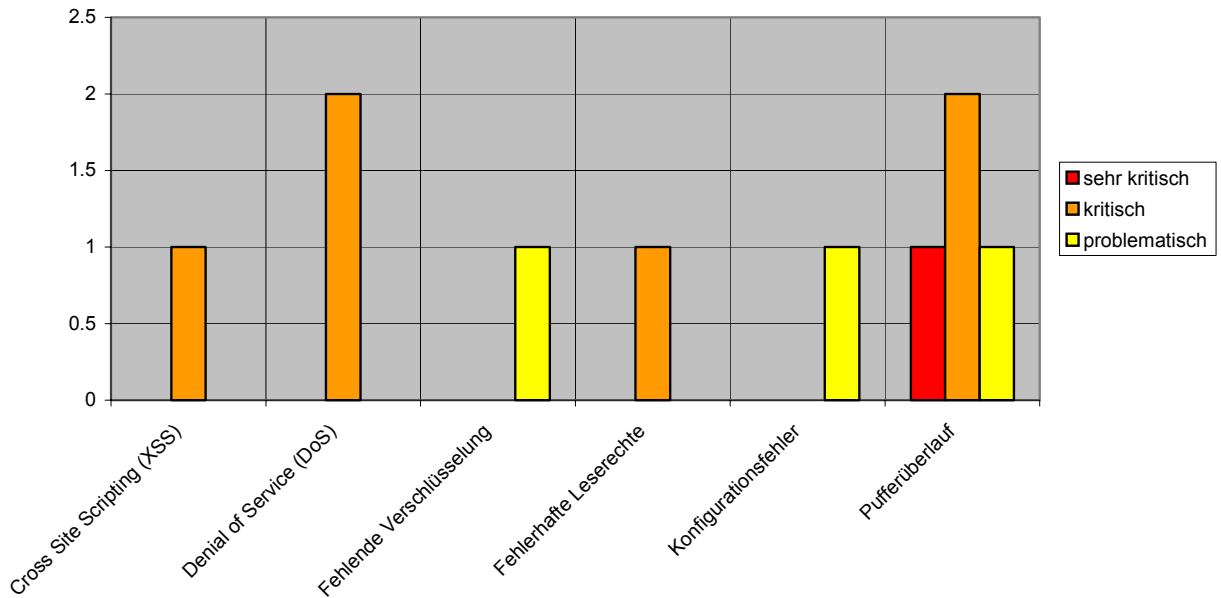


Auswertungen nach Stufe:

Stufe pro Produkt:

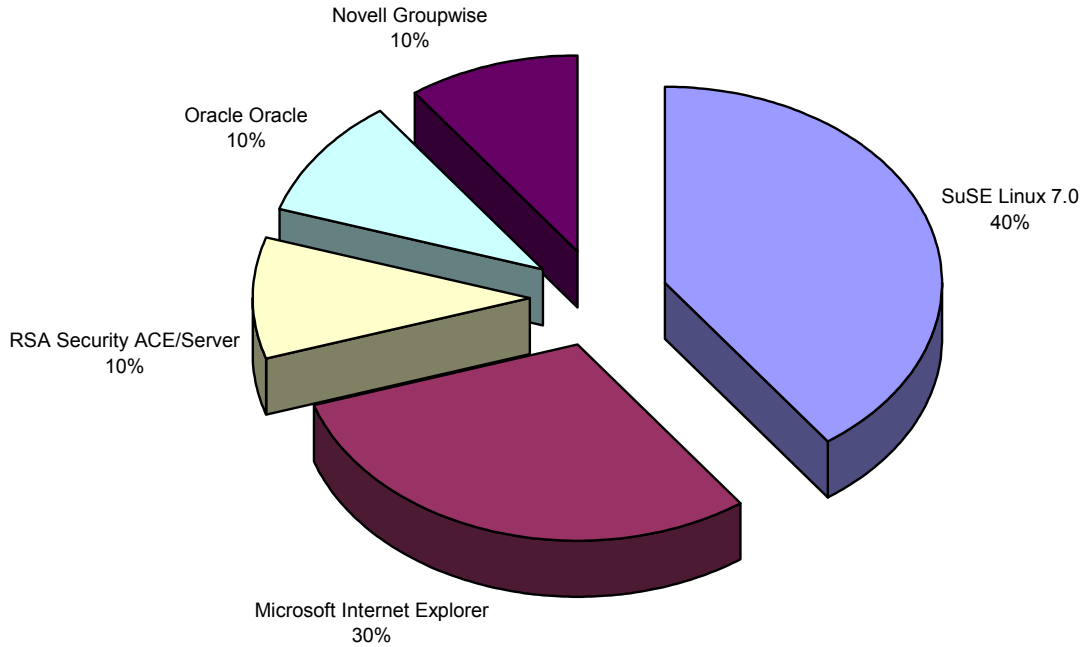


Stufe pro angewandte Kategorie:



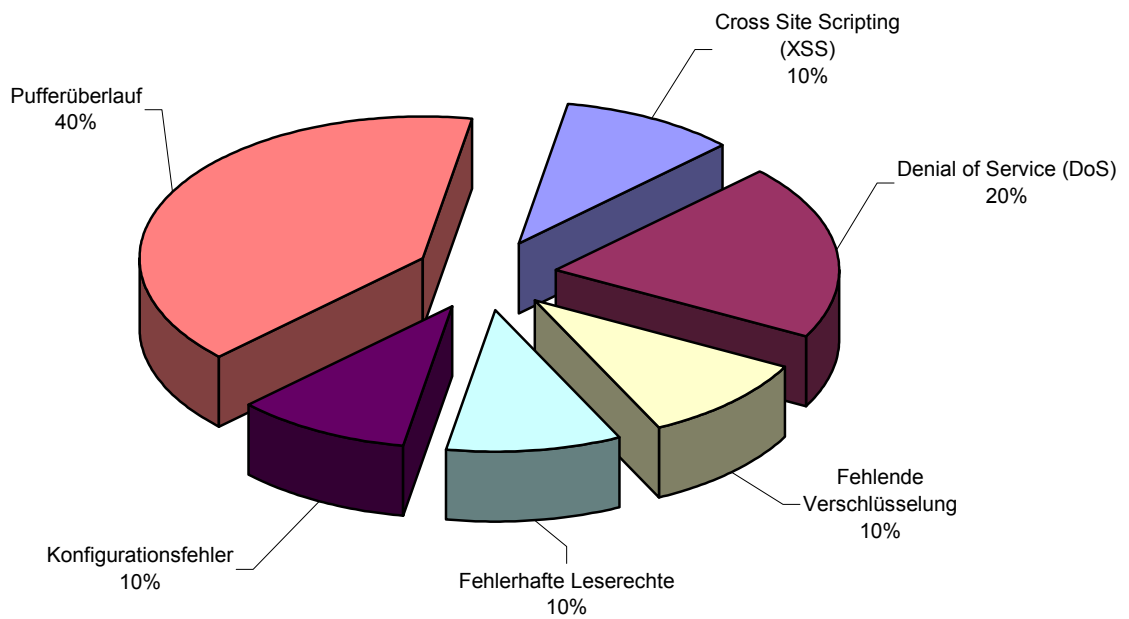
Auswertung nach Produkt:

Übersicht:



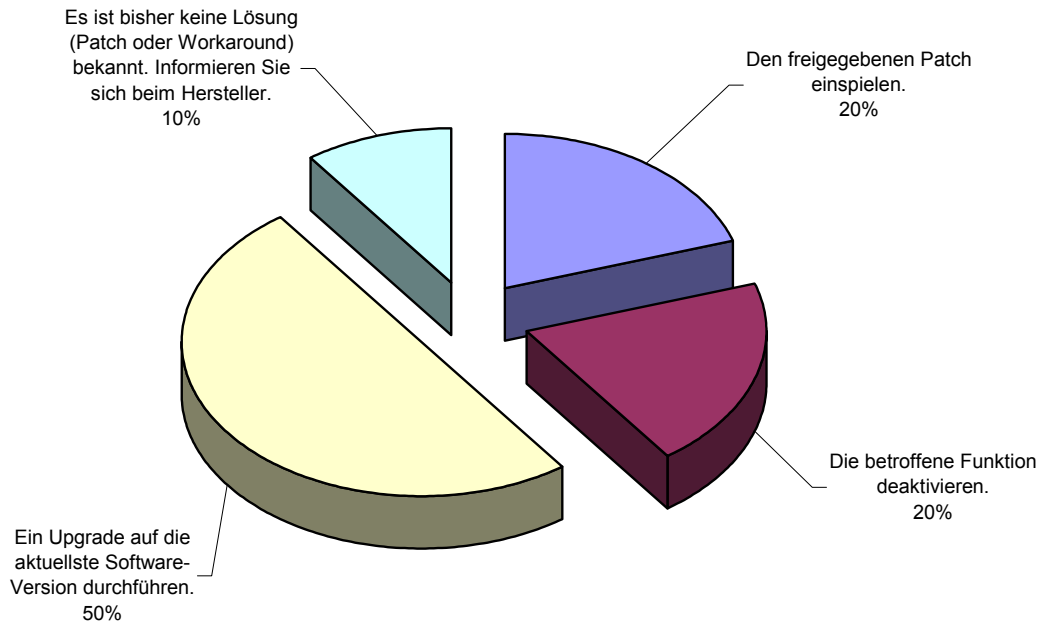
Auswertung nach Kategorie:

Übersicht:



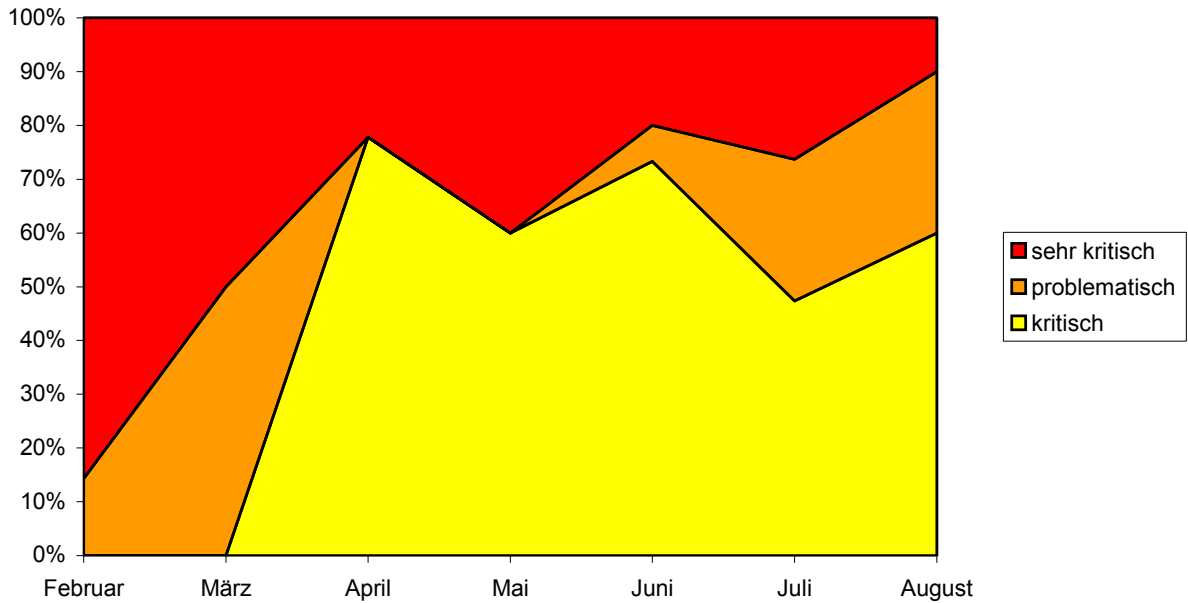
Auswertung nach Lösungsansatz:

Übersicht:

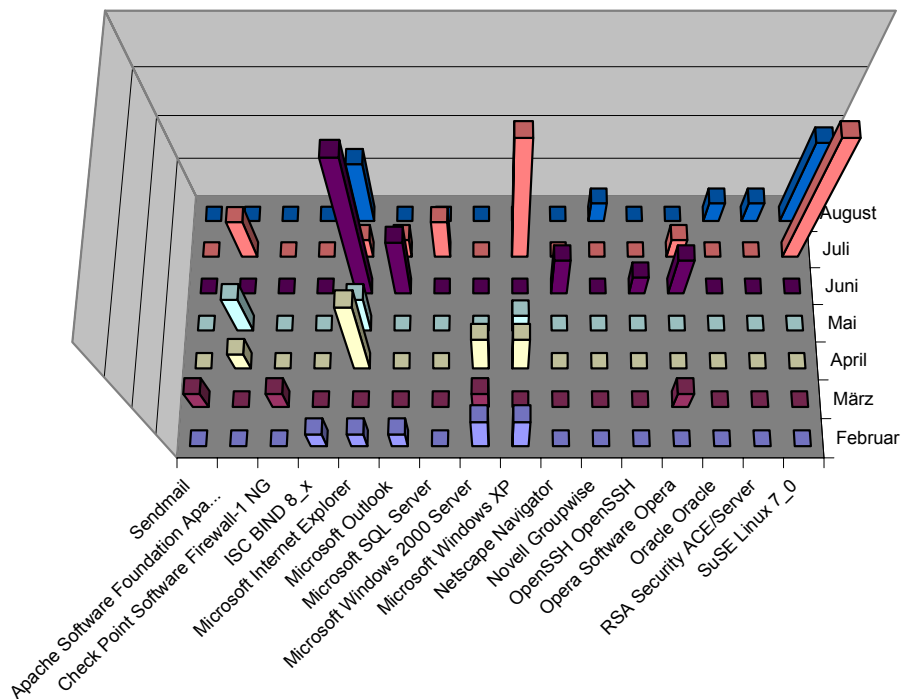


Details gesamte zugeordneter Datenbankbestände:

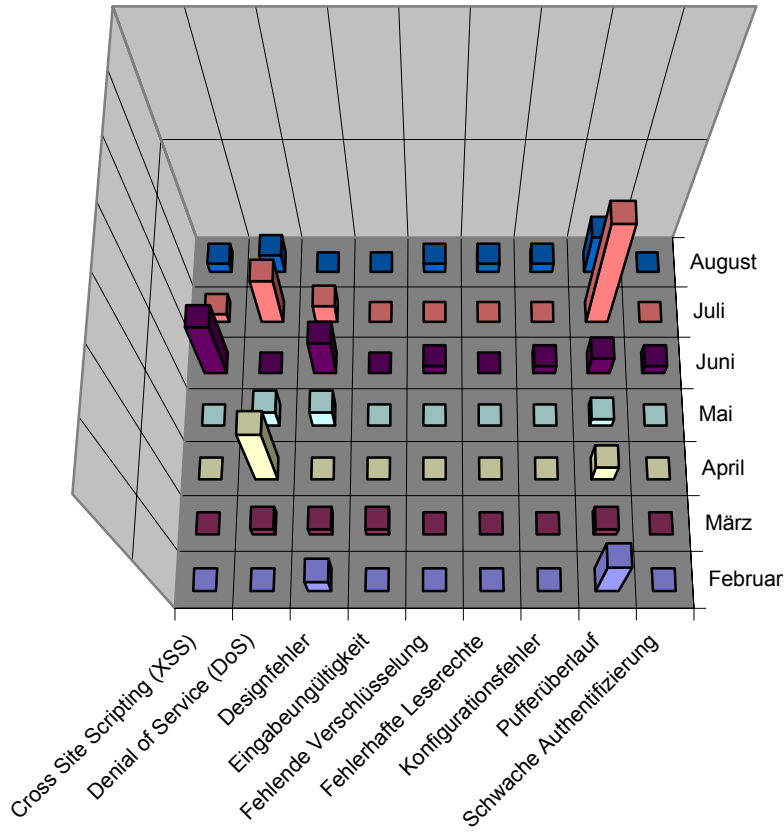
Stufe pro Monat:



Produkt pro Monat:



Kategorie pro Monat:



Informationen:

Datenquelle: <http://www.scip.ch/cgi-bin/smss/showadvf.pl>
Angewandte Filter: Firma / registrierte Produkte / Monat / Jahr
Stufen: <http://www.scip.ch/publikationen/sicherheitsluecken/einstufungen/>
Kategorien: <http://www.scip.ch/publikationen/sicherheitsluecken/klassifizierungen/>

Registrierte Produkte:

Produkt
McAfee Virusscan
RSA Security ACE/Server
Microsoft Windows XP
RedHat Linux 9.0
SuSE Linux 7.0
Microsoft Windows NT 4.0 Client
Microsoft Windows 2000 Server
Oracle Oracle
Microsoft SQL Server
Novell ZenWorks
ISC BIND 8.x
ISC BIND 9.x
Stonesoft HighAvailability
Stonesoft Fullcluster
Symantec Raptor Firewall 6.5
Check Point Software VPN-1 NG
Check Point Software VPN-1 4.1
Check Point Software Firewall-1 4.1
Check Point Software Firewall-1 NG
ISS RealSecure NetworkSensor 6.0
ISS RealSecure ServerSensor 6.0
ISS RealSecure NetworkSensor 6.5
ISS RealSecure ServerSensor 6.5
Microsoft Outlook
Netscape Communicator
Sendmail
Novell Groupwise
NortelNetworks BayStack
F-Secure SSH
OpenSSH OpenSSH
Microsoft Internet Explorer
Netscape Navigator
Opera Software Opera
Apache Software Foundation Apache 2.0